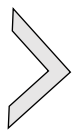




Extech MPMS

制造规划管理系统



Extech MPMS 数字化、结构化的工艺规划、制造、管理平台，支持云端部署。以全新的三维视角帮助客户体验数字化工艺所带来的全新感受。

北京艾克斯特科技有限公司

www.extech.com.cn

Extech MPMS 制造规划管理系统

Extech MPMS 是艾克斯特公司最新打造的工艺规划管理系统, 主要致力于帮组用户建立结构化、数字化的工艺数据管理体系, 为企业工业 4.0 制造过程中端到端的数据集成打下坚实基础。基于 MBD 的三维工艺设计和虚拟仿真装配, 协助企业向数字化、智能化制造迈进。艾克斯特始终秉持用户第一的原则, 为企业制造从信息化到数字化的腾飞提供绿色通道。



产品优势:

平台优势:

- 采用三层分布式架构的数据服务、文件服务、应用服务体系。
- 支持云部署、异地跨区域的应用。
- 完全灵活的、可重构的、可扩展的体系架构。其数据模型、结构、视图、菜单、操作按钮等都提供开放且灵活的配置, 可以快速响应客户需求, 具备上线后的无破坏重组能力。

体系架构: .net平台下B/S、C/S共存的三层结构系统



全生命周期管控下的工艺数据结构化管理:

- MPMS 平台的结构化工艺数据管理, 让用户随时了解零件工艺流转的车间、台位、工序、每工序的资源配置情况及成本核算。从而对零件加工的脉络关系一目了然, 从而具备支持反向拉动生产作业现场物料配送到台位, 为精益制造提供基础。
- 工艺规程、卡片只是作为工艺数据的输出媒介存在。
- 工艺卡片与工艺结构化数据实现时时双向同步。

多种设计手段, 满足企业不同需求:

- 基于 MBD 的三维工艺设计和虚拟仿真装配
- 传统的二维工艺卡片设计模式
- 智能推理工艺设计模式

Extech MPMS 主要功能:

设计与工艺协同体现超 1+1 的价值链

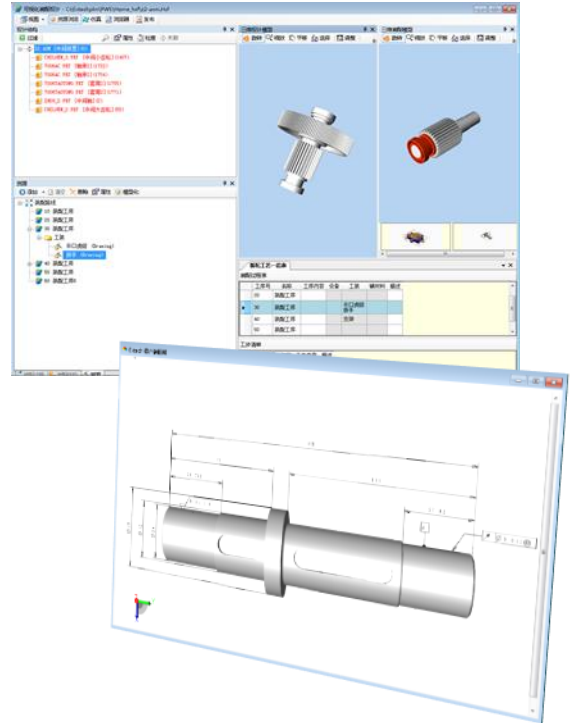
Extech MPMS具有与PLM等同的BOM管理能力，可以管理设计BOM\制造BOM\订单BOM。包括BOM入库、BOM调整、BOM比较、BOM变更版本、BOM生命周期控制等等。因此它更具备对上游设计数据的完整继承，同时这种能力也拓展了MPMS对各种PBOM的管理和应用配置体系，使得产品上下游之间的价值链成倍提升，让企业数据在生命周期控制下畅通无阻、全程共享。



工艺数据中心让一切尽在掌控

MPMS更重视工艺数据的管理，工艺数据中心是以车间流转和工序流转路线为核心，将BOM信息、路线信息、工序信息、材料、毛坯、定额、设备、装备、辅料、NC代码、装配动画等数据合理的以结构化的方式，形成工艺制造数据树，直接为下游生产制造如CAM、MES、ERP提供端对端的、最精准的数据对接与服务。

工艺路线支持车间级流转、工序级流转、装配作业流转等多种模式，同时支持零件下多路线的加工应用。



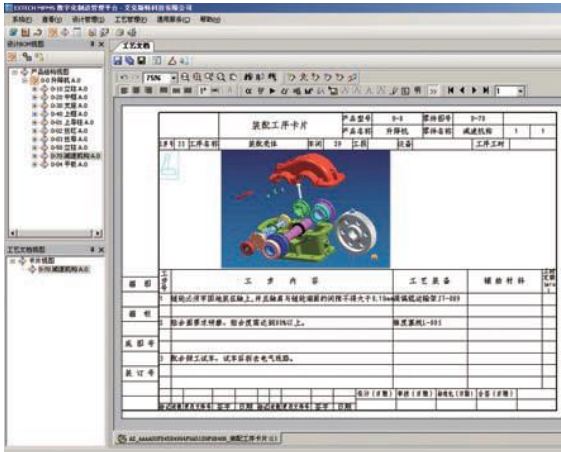
三维工艺设计系统

MPMS系统对于入库的各种三维模型进行轻量化转换。并基于轻量化模型，在全程可视化的环境下，进行三维工艺设计、三维工序模型生成，三维工程尺寸标注，实现基于三维的装配干涉检查、装配动画生成等操作，装配过程中可以模拟验证三维工装的虚拟应用效果。



工艺文件设计应用提升

Extech CAPP有着20多年历史，工艺卡片设计作为一个模块纳入MPMS体系，并与结构化工艺实现完美的数据双向同步解析。让用户在习惯熟悉的环境下快捷设计的同时，系统自动实现后台结构化数据的管理。CAPP老用户可以实现直接平滑升级到MPMS。

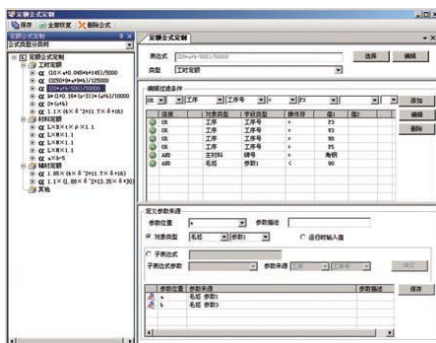


企业资源管理

Extech MPMS系统提供了基于对象化的资源数据管理模式，每种资源都以独立的对象存在，可以自定义企业的资源数据模型，管理企业设备、装备、材料等资源数据，也可以管理企业知识数据，所有数据都受控于系统的生命周期和访问控制管理，保证数据的安全。同时还提供了引用机制，一旦发生变更，可自动更新已采用数据。

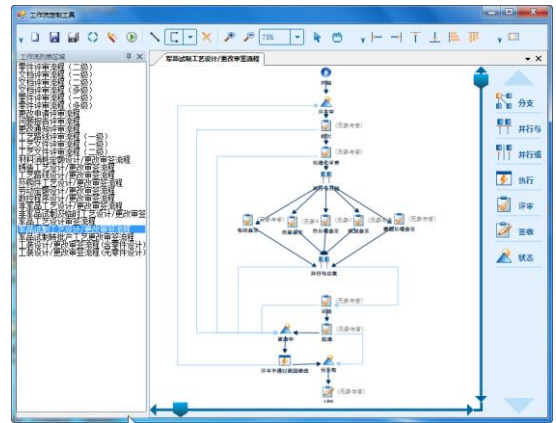
定额管理

系统提供了公式管理器，可以分门别类的管理各种公式，定义公式数据源信息，快速方便的实现定额计算、成本核算。



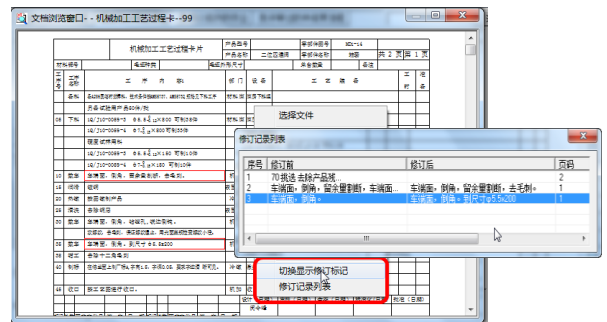
工艺管理系统

MPMS平台的生命周期管理，为工艺数据提供了最安全可靠的数据保证，实现了各类型工艺数据在生命周期的每个阶段，都有安全访问控制、版本、 workflow 状态等多维度的立体监管。高起点的数据安全保证让企业风险降到最低。 workflow 驱动可以自由定制各种工艺流程， workflow 自动驱动任务下发、状态跳转。支持多人并行评审并红线圈阅批注。支持个人电子、手写体签名。



工艺更改:

系统提供符合CMM II 的专业更改模块，控制变更过程，记录更改前后卡片修订内容对比，不同版本之间更改内对比，实现更改历史、更改流程的可追溯。并可以针对修订内容条目自动定位到具体的工艺规程卡片页。



系统数据集成

MPMS以数据中心的方式提供统一的数据集成端口，可以为上、下游软件商提供最优质最完美的集成解决方案。



智能制造咨询与技术服务商



北京艾克斯特科技有限公司(Extech)是清华大学控股的专注于中国制造业“智能制造”技术与优质服务的制造业软件领军企业。拥有CAD/CAPP/PLM/MPMS/MES/QMS全部自主知识产权产品，能够提供覆盖制造业信息化、智能化的“设计、制造、执行、管理”一体化解决方案，助力中国企业实现“中国制造2025”的发展目标。

北京艾克斯特科技有限公司

公司总部：北京市海淀区学清路9号汇智大厦B座1206室

邮编：100085

电话：010-62702061

传真：010-62702062

邮箱：webmaster@extech.com.cn